

**TATA STEEL**



# Metingen bij Tata Steel

Feb 2025 - Hollandse Luchten & Tata Steel

# Milieu metingen

- HSSE-Monitoring & HSSE-Environment:
  - Een team van >40 personen dat zich bezighoudt met het milieu
- Kwaliteitsborging volgens NEN-EN-ISO/IEC 17025 (Raad van Accreditatie)



# Type Metingen

## *Grond en grondwater onderzoek*

- 920 onderzoekspullen

## *Onderzoek naar afgassen (emissie metingen)*

- Stof en gas meetwagen

## *Proces water en oppervlaktewater onderzoek*

## Geluid onderzoek

## Elektronische e- neuzen

- 66 neuzen op en rond  
het terrein

## Stof monitoren

- 15 monitoren

## *Monsternamen voor legionella onderzoek*

- Ongeveer 3000 monster per jaar

# Lucht metingen

## Periodieke metingen

- 280 metingen uitgevoerd in 2024
- >40 verschillende componenten
- Metingen door verschillende geaccrediteerde meetbureaus

## Continue metingen

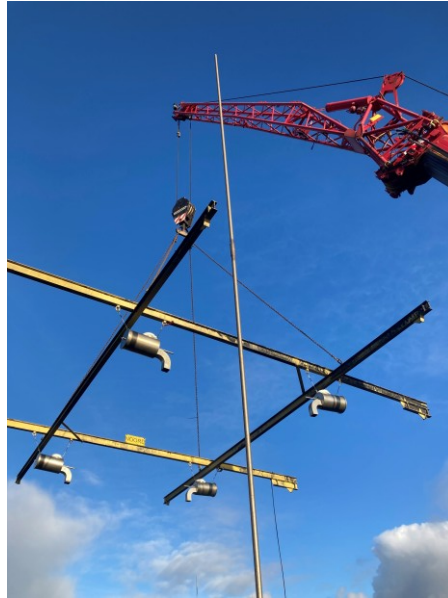
- SO<sub>2</sub>, NO<sub>x</sub> en Stof metingen op grote bronnen
  - Sinterfabriek
  - Kooks- en Gasfabrieken
- Kalibratie volgens NEN-EN 14181

## Schattingen

- Diffuse emissies
  - Dakopeningen
  - Deuren
- Niet volgens een Norm meetbaar

# Metingen aan KGF2

Blustoren meting met hijsjuk



# Metingen aan KGF2

Stofmeting aan schoorsteen

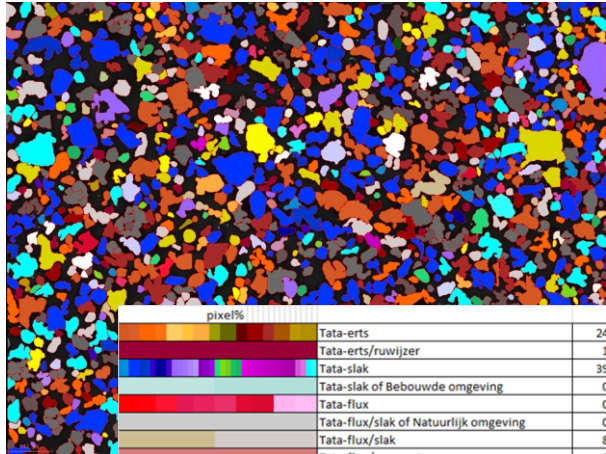


# Metingen aan sinterfabriek

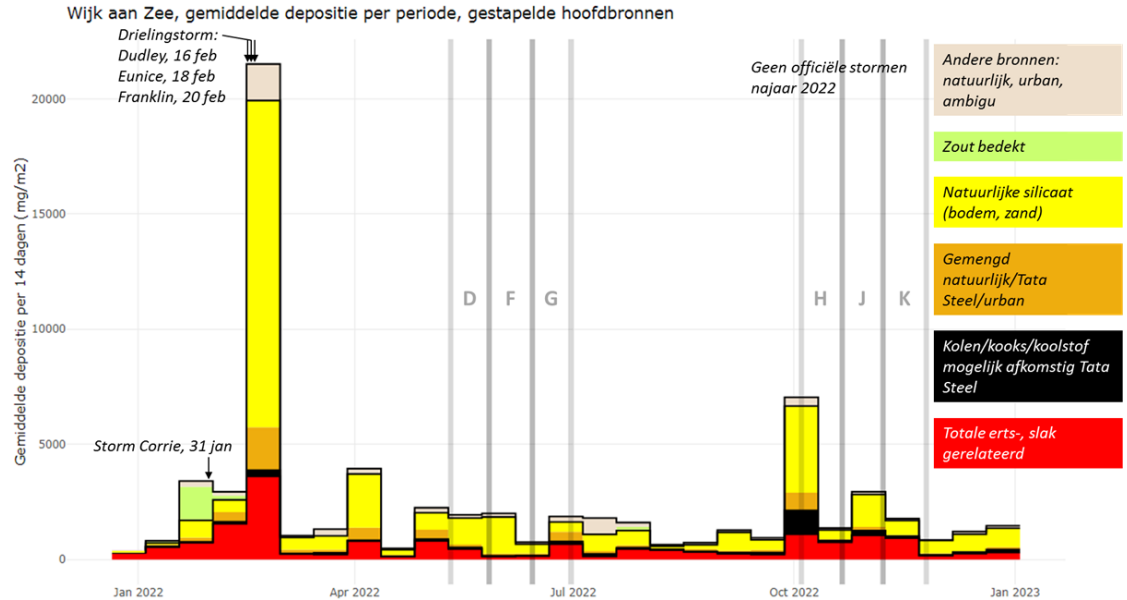
Diffuse emissies bij de Sinterfabriek



# Grof stof depositie metingen (Bronnen)



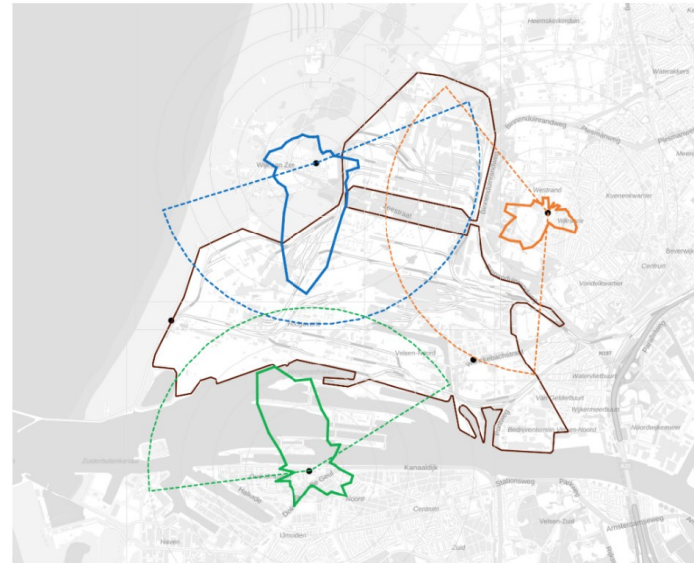
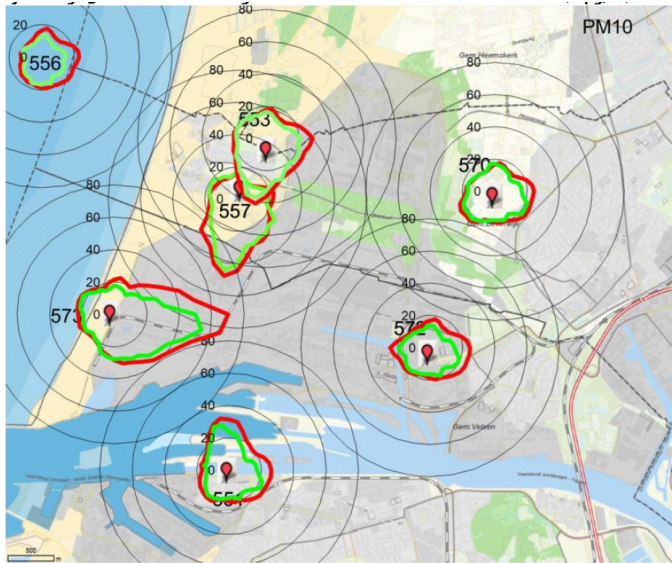
pixel%		
24.4	Tata-erts	24.4
1.2	Tata-erts/ruwijzer	1.2
39.6	Tata-slak	39.6
0.0	Tata-slak of Bebouwde omgeving	0.0
0.8	Tata-flux	0.8
0.1	Tata-flux/slak of Natuurlijk omgeving	0.1
8.5	Tata-flux/slak	8.5
0.4	Tata-flux/vuurvast	0.4
0.5	Tata-vuurvast	0.5
0.0	Tata-schrot	0.0
0.3	Tata-schrot of Bebouwde omgeving	0.3
2.6	Tata-kolen&kooks	2.6
3.5	Tata-koolstofrijk	3.5
6.5	Tata-koolstofrijk of omgeving	6.5
3.1	Bebouwde omgeving zeldzaam Tata-slak	3.1
0.3	Bebouwde omgeving	0.3
0.0	Natuurlijke zout	0.0
2.0	Natuurlijke omgeving	2.0
5.0	Natuurlijke omgeving gemengd met Tata	5.0
0.0	Natuurlijke mineralen	0.0
0.0	Onbekend	0.0
0.0	Pb-rijk divers	0.0
1.2	Ongeclassificeerd (± chloride bedekking)	1.2





# Fijnstof immissie

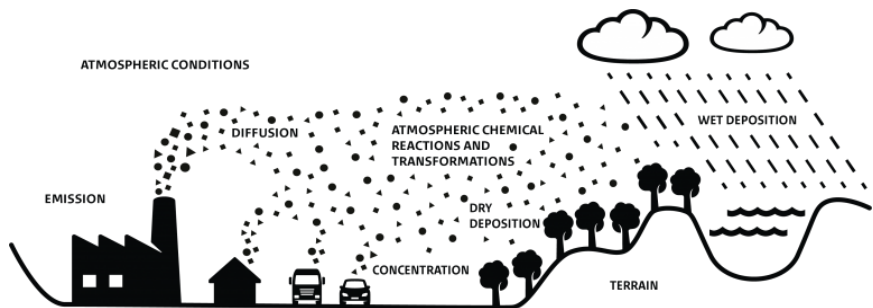
## Openbare gegevens GGD meetstations - luchtmeetnet



Figuur 27 Pollutierozen voor PM<sub>10</sub> op meetlocaties in de IJmond (De Jonge 2022). In rood: gemiddelde over 2012 tot en met 2020. In groen: 2021  
Figuur 28 Verschil-pollutierozen PM<sub>10</sub> voor Wijk aan Zee, Beverwijk en IJmuiden in 2019.

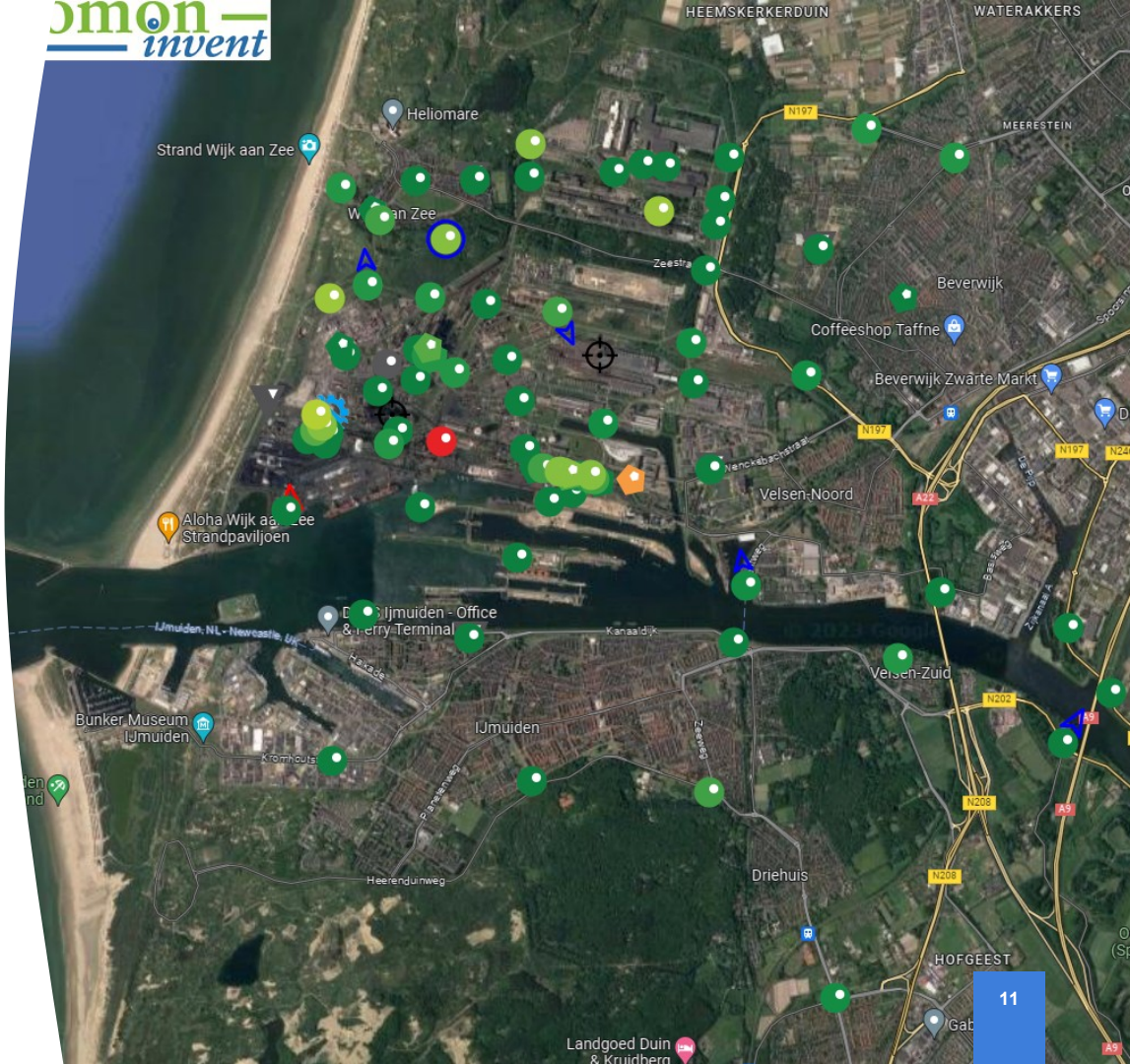


# Geur metingen



# Continue monitoring met elektronische neuzen

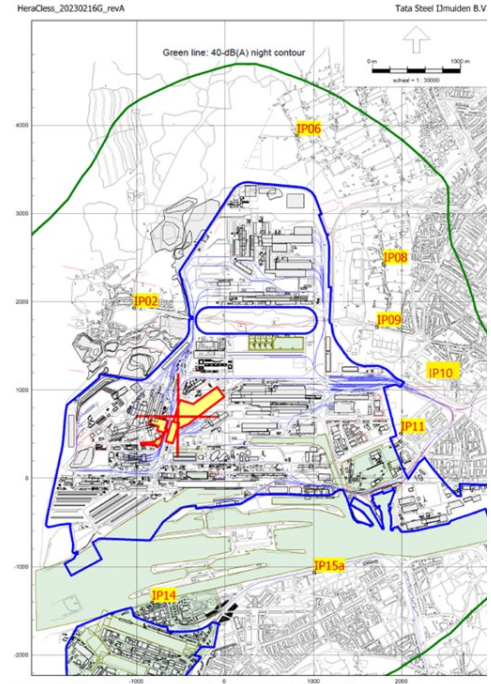
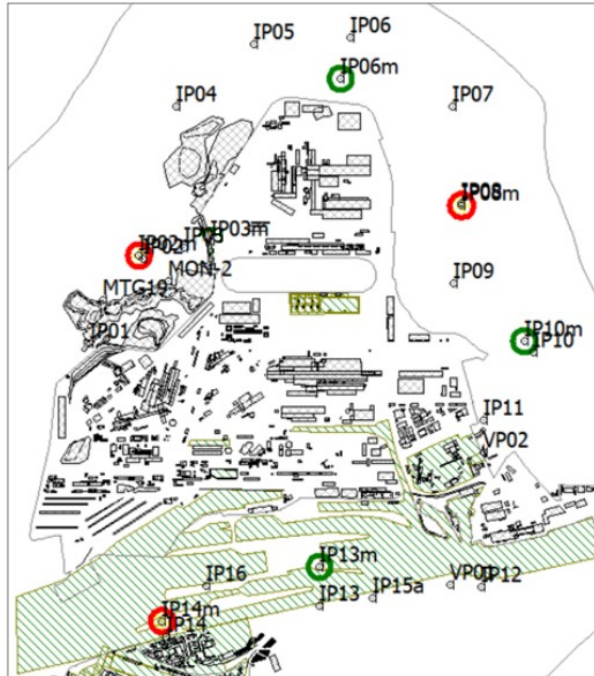
- Samenwerking met OD & PNH
- Op en rondom Tata Steel terrein
- Monitoren van veranderingen in de lucht
- Bron lokalisatie voor geur klachten
- Signaal system voor geur emissies
- Inzicht in geur bronnen
- Geur reductie voor omgeving



# Geluid meet punten

FIGUUR G.1

Plattegrond huidige meetposten en voorgestelde extra meetposten



HARA Industrie, DRP EAP - HeraClass DRP EAP - Figuur rotonde, Geometrie V02024 rev 1 Locatiehoofd: Tata Steel IJmuiden B.V.

Site location HeraClass and environmental permit positions

**Tata Steel**

Department

[www.tatasteeleurope.com](http://www.tatasteeleurope.com)

# Informatieloket in Wijk aan Zee



- Open 3 dagen in the week (Maa, Woe, Vrij)
- Voornamelijk voor eerste aanspreekpunt
- Altijd twee personen aanwezig, doorgaans van HSSE en Communicatie
- In gesprek met omwonenden, nemen van monsters met omwonenden
- Toelichting geven op het Groen Staal plan en Roadmap + maatregelen